



海外工場案内

Guide at overseas factory



<http://www.katolec.com/>



この印刷物は、「水なし印刷」で印刷しております。

# グローバルに、スピーディーに、 ——そしてフレキシブルに。



「KATOLEC」の社名が示す通り、私たちは物流（Logistics）、エレクトロニクス（Electronics）、の二つの事業と、社会貢献としての文化事業（Culture）の三つの企業活動を展開しています。

海運業から陸運業へ、さらにエレクトロニクス事業への多角的展開。時代の流れや社会のニーズの変化に柔軟に対応し、すべてはお客様へより大きな満足をお届けするために伝統や歴史に縛られることのない柔軟な企業理念が連綿と受け継がれているのです。

また、常にお客様本位を心がけ、よりきめ細やかなサービスでより大きな満足を提供する為に弛まぬ努力を続けています。物流事業では受注から納品までの一貫サービスを、エレクトロニクス事業では設計から調達・製造までのトータルサポートを、また企業メセナとしては、より地元根ざした文化活動を念頭に展開しています。

「グローバルに、スピーディーに、そしてフレキシブルに」をモットーとして、これからも顧客本位の姿勢を貫き、かけがいのないパートナーであり続けたいと考えています。

## OVERSEAS FACTORY



### Global, Speedy, and Flexible

Katolec is engaged in two fields of business-logistics (L) and electronics (E)-and cultural activities (C).

Expanding our business from marine transportation to land transport, and further to electronics, we have been transforming ourselves by adeptly meeting the changing needs of the times and flexibly dealing with challenges of new themes. This has been Katolec's corporate culture handed down from generation to generation.

Under a customer-oriented business principle, we have persistently endeavored to offer highly detailed services to enhance customer satisfaction. In the distribution business, we offer an integrated services ranging from order acceptance to delivery. In the electronics field, we provide total support from designing to procurement to production. At the same time, Katolec carries out cultural activities targeted at local communities.

With the motto "Global, Speedy, and Flexible," we are committed to remaining an indispensable partner of the community.

# お客様の良きビジネスパートナーとして 私たちは前進を続けてまいります。



## アウトソーシング時代をリードする、 質の高いEMS企業を目指しています。

めまぐるしく変化する電子機器市場に対応するため、多くのメーカーはいま、開発から生産・販売までを自社で行なう経営から、EMS（Electronics Manufacturing Service＝電子機器製造サービス）を活用した分業経営へとシフトしつつあります。工場運営のリスクを回避し、高効率の生産体制を誇るEMSに、カトーレックは早い時期から積極的に取り組んでまいりました。本格的なアウトソーシング時代を迎えたいま、私たちはEMSを通じて、お客様とのより強固なパートナーシップを築き上げて行きたいと考えております。

Leading to the out-sourcing era, we aimed to become a high quality EMS enterprise.

EMS can minimize the risk of running the factory, proud of Maintaining high efficiency production system, Katolec have been worked on this aggressively since the early stage. Now, to meet with the formal out-sourcing era, through our EMS, we with to build up a stronger partnership with our customers.



## 現地生産のメリットを見据え、 海外8カ国に拠点を展開しています。

経済のグローバル化による需要拡大に着目し、私たちカトーレックは早くから海外で事業展開を進めてきました。平成5年のインドネシアを皮切りに、アジア、中国、北米に生産拠点を整備。8つの工場と2つの事務所を運営し、日系大手電気メーカーをサポートしています。海外生産のメリットをお客様が最大限に活かせるように、各工場とも自らのセールスポイントを明確に打ち出し、充実した顧客サービスを提供。世界に通用する生産環境の確立を目標に、日々努力しています。



Katolec's eight overseas bases offer to benefits of locally-based production.

Focusing on growing demand in line with rapid globalization of the economy, Katolec has been developing overseas business for long years. Our first overseas factory was built in 1993 in Indonesia. We now operate eight factories and two offices in Asia, China, and North America to support major Japanese electronics manufacturers. With its distinctive selling points, each factory provides best possible services for customers, while endeavoring to establish a global-level manufacturing environment.



## 部品調達から完成品まで、 お客様のさまざまなニーズに対応します。

海外8工場では、最先端の技術とノウハウを積極的に採用して、常に高品質を維持しながら製造工程のロスを省き、低コストと正確な納期を実現しています。カトーレックグループ内にはプリント基板の設計部門もあり、また、部品調達についてはEMSセンターを中心に国内調達、海外現地調達ともに幅広く対応することが可能です。基板設計から部品調達、完成品の量産まで、お客様のご要望に応え、一貫してきめ細かく対応できるグループ独自の「ワン・ストップ・サービス」を実践しています。



## Meeting Wide-Ranging Customer Needs.

Katolec has adopted leading-edge technologies and sophisticated expertise to ensure low prices and reliable delivery underpinned by high quality, low-loss manufacturing processes. From circuit board design to components procurement and mass production of finished products, Katolec Group's original "One-stop Service" enables fully integrated, meticulous response to customer requirements

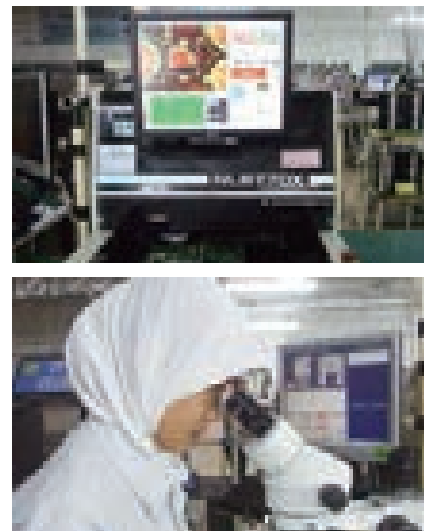


## インドネシアNo.1のSMT技術を基軸に、 躍進を続けるカトーレック初の海外拠点。

ISO9002認証の最先端生産システムが、多くのメーカーからの信頼を受けています。

インドネシアは豊富な労働力を背景に、映像・音響・情報機器等の生産拠点として期待が高まっています。特に1999年の政権移譲に伴い、各メーカーから生産立地としてのインドネシアに注目が集まっています。当工場は1993年9月にカトーレックグループ初の海外工場として設立され、プリント基板の実装及び完成組立を中心として成長してまいりました。高密度化、多層化、薄型化をはじめとする電子部品製造

技術の進化に応えるため、当工場も常に進化を続けています。また、スタッフも豊富な経験に裏付けられたプロ集団へと成長し、技術力の高さを誇っています。ISO9002（1997年）及びISO14001（2005年）の認証も取得し、現在ではインドネシア国内でNo.1のSMT技術と実績を誇る工場として、多くお客様のニーズに応え高い信頼を得ています。Innovation & Challengeをスローガンに、今後もさらなる飛躍を続けてまいります。



### Supporting Numerous Manufacturers with Leading Edge Manufacturing Systems.

Indonesia has become increasingly attractive as a manufacturing base because of its abundant labor available there, and in September 1993, P.T. Katolec was established as the first overseas factory of Katolec Group in Indonesia, and has grown up by centering on mounting and final product assembly of print circuit board. This factory always keeps evolving to correspond to the evolution of the electronic part processing technology including high-density, multilayer and thin type. The staff also has grown up to a proven professional group to the considerable experience, and takes pride in the high level technology. Acquiring attestations of ISO9002 (1997) and ISO14001 (2005), P.T. Katolec, as a factory that boasts of No. 1 SMT technology and results in Indonesia, currently obtains a lot of trust by serving needs of many customers. We will continue a further leap under "Innovation & Challenge" slogan.



インドネシア工場 **PT. KATOLEC INDONESIA (KAI)**  
Ejip Industrial Park Plot 8F, Cikarang Selatan Bekasi 17550 Jawa Barat, INDONESIA TEL. 62-21-897-0093 ~ 5 / FAX. 62-21-897-0088

## フィリピン国内屈指の技術力と品質水準を誇る、 ハイテク・ファクトリー。

部材調達のメリットを活かした、コストバランスの良い製品を提供しています。

1996年6月に設立された当工場は、チップ実装を中心としたハイテク工場としてスタートしました。

ISO9002（1999年）とISO14001（2003年）を取得、2006年にはクリーンルームを設置し、あらゆるプリント基板の実装と組立が可能な総合工場として活動の場を広げています。

フィリピンはアジアのほぼ中心に位置しておりますので部品調

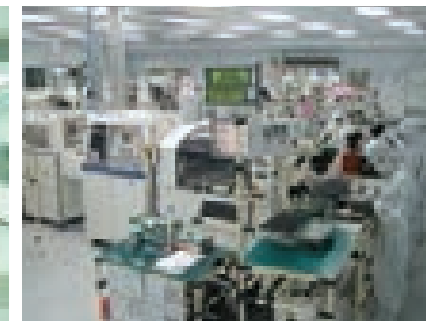
達や製品出荷の利便性が高く、加えて保税加工区域内に立地する当工場は関税免除という恩典もあるため、お客様に低コストで高品質なサービスが提供できます。

また、スタッフは全員英語ができ、諸外国とのコミュニケーションもスムーズです。今後はさらに設備の充実と品質の向上を目指し、皆様方の輸出加工基地としてベストを尽くしてまいります。



### Providing Low-Cost Products through Component and Materials Procurement.

The Philippines is the geographical center of Asia and Katolec established the Philippine factory in 1996 as a highly convenient center for components procurement and finished product shipment. The factory is situated within a bonded processing zone that is exempt from duties on imported components and materials. Through this, it is able to provide high-quality services at remarkably competitive price. It is both certified with ISO9002 and 14001 since 1999 and 2003 respectively. Currently it serves diverse customers including the need for a clean room environment. All staff at the factory speaks English facilitating communications with people of other nationalities.



フィリピン工場 **KATOLEC PHILIPPINES CORPORATION (KAP)**  
103 East Main Avenue, Special Export Processing Zone, Laguna Technopark, Binan, Laguna, PHILIPPINES  
TEL. 63-49-541-0455 / 63-2-843-1239 / 63-2-843-1242 / FAX. 63-49-541-0456

## コスト競争力の強化をめざし、 連操体制による極めて高い設備稼働率を実現。

EMS企業を目指し、きめ細かなニーズに応えられるシステムづくりに取り組んでいます。

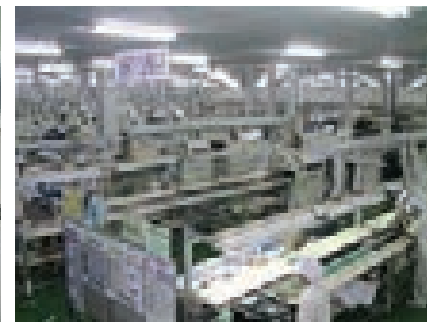
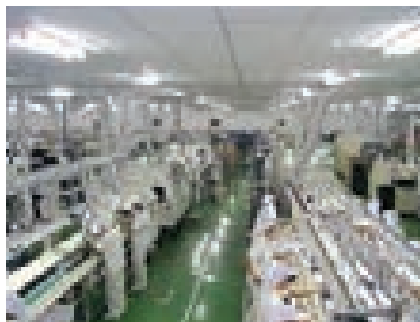
アジアの中でもインフラ整備度の特に高いタイには、サポーティングインダストリーも多く立地しています。その中で当社のタイ工場は1996年7月にチップマウント中心の工場として設立されました。当初から安定した連操体制を実現することで、設備稼働率の高い優れた工場という評価を受けております。また、タイは近隣諸国に比べ政情が安定しているため、環境面でも大きなメリットを有してお

ります。CUSTOMER SATISFACTIONを使命とする当工場では、2002年にISO9001を、2005年にISOTS16949及びISO14001を取得、多くの顧客の要望に応えられる品質管理システムの改善と品質水準の向上を常に優先課題として掲げています。加えて部材の自家調達も開始し、今後もEMS（Electronics Manufacturing Service＝電子機器製造サービス）企業として成長し続けてまいります。



### Evolving into an EMS Company that Responds to Detailed Needs.

Established in July 1996 in a country blessed with high political Stability, the Thai factory also offers tremendous environmental advantages. From the beginning this factory has operated a highly stable continuous mounting system that has made it renowned as an excellent factory with a high facility utilization ratio. The factory obtained ISO9001 certification in 2002, ISOTS16949 and ISO14001 certification in 2005 and has begun independent procurement of components and materials. The Company aims to develop this factory into an electronics manufacturing Service (EMS) company capable of responding to numerous customer requirements.



タイ工場 KATOLEC (THAILAND) Co., LTD (KAT)  
Saha Rattana Nakorn Industrial Estate 115/5 Moo 4, Tambol Bangprakroo, Amphur Nakornluang, Ayutthaya 13260, THAILAND TEL. 66-35-364-333 / FAX. 66-35-716-58

## ベトナムの優秀な労働力を活かし、 ローコスト&ハイクオリティな製品を提供。

好立地と豊富な労働力を活かしお客様の多様なご要望にお応えします。

人口8,200万人を有するベトナムは、150番目のWTO加盟国となり、ますます外資企業のベトナム投資増加が期待されています。

カトーレックベトナムは、ハノイ市郊外のクワンミン工業団地にあり、ノイバイ国際空港から10分、ハノイ市街に向かう高速道路沿いにあります。また、ハイフォン港にも近く、タンロン工業団地をはじめ大手企業が入居する工業団地が周辺に

あり、地理的に恵まれています。

カトーレックベトナムは2005年10月に設立。地理的に恵まれた環境で熱意溢れる優秀な労働力を活かし、プリント基板の実装及び完成品組立を行っています。お客様の多様なご要望にお応えし、皆様にご満足いただける企業を目指しています。



### We satisfy diversified demands of customers by utilization of good location and enough manpower.

Vietnam with the population of 82 million people, has become 150th full member of WTO, it is very attracting further foreign capital investment from worldwide.

Katolec Vietnam Corporation (KAV) is located in Quang Minh Industrial Zone, Me Linh District, out side of Hanoi city, on the side of the High Way toward to Hanoi Capital in about 10 minutes driving distance from Noi Bai International Airport, and near Haiphong Port. Also it is very convenient to access to the surrounding Industrial Zones such as Thang Long IZ.

Katolec Vietnam Corporation established in October 2005, mainly runs printed circuit board mounting and assembly operations by utilization of very convenient geographic location and young, enthusiastic and intelligent work force,. We are aiming at being a company that is always capable to satisfy all diversified demands of various customers.



ベトナム工場 KATOLEC VIETNAM CORPORATION (KAV)  
Lot 41B Quang Minh Industrial Zone, Me Linh District, Hanoi, VIETNAM TEL. 84-4-3818-2742 / FAX. 84-4-3818-2743



## 部品から組立までのトータルサービスを実現した、 高い交通利便性を誇る新・中国工場。

ニーズ対応に優れた万全の体制で、常に高品質で安価な製品をお届けしています。

カトーレックグループで2番目の中国工場は、沿岸開発地区と揚子江デルタ地区の交わる江南の地、蘇州工場園区で2004年2月から稼働をはじめました。上海および杭州からの交通アクセスも良く、中国政府とシンガポール政府の合弁であるこの工場区は、独立した税関を持ち、保税倉庫はもちろん、24時間体制の通関業務も可能です。また蘇州工場もグループの他の工場と同じように「常

に最先端の実装技術を目指し、お客様からは手離れの良い会社であり続けたい」というポリシーを掲げています。

すなわち、部品調達、試作をはじめ、多品種少量生産、量産品の垂直立上げのできる体制を築き上げ、なおかつ高品質で安価な製品をお届けすることを使命と考えています。



With the excellent perfect system to handle needs, we always deliver products with high quality and low price.

The second China factory of Katolec Group located in Suzhou close to the coastal development area and Yangtze Delta region has started its production since February, 2004. Same as the other factories of Katolec group, the Suzhou factory is also holding the policy of Always target to produce with the most advanced technology, keeping as a good company that our customers are eager to use continuously.

That is, to build up a vertical upward system start from parts arrangement, pre-production, multi-products with small quantity production, up to mass production, so as to accomplish the mission of high quality product with low price.



中国・蘇州工場 KATOLEC SUZHOU COMPANY LIMITED (KASZ)  
Bldg., D, No.58, Yang Dong Road, Suzhou Industrial Park, Suzhou 215100, CHINA  
中國江蘇省蘇州工業園區楊東路58号 城北工業坊D棟 郵編 215100 TEL. 86-512-6726-2223 / FAX. 86-512-6726-2220

## 国内外の自動車メーカーに認められた高い技術力で、設計から 完成品の製造まで幅広いサービスを提供する広州工場。

自動車産業集積地である広州市（華南地区）という立地において、  
部材調達・物流にも強みを発揮し、スピーディな対応が可能です。

1994年から中国において情報通信機器メーカーとしてスタートし、その後車載機器を中心に情報通信機器・医療機器などを生産し、設計から完成品の製造まで幅広いサービスを提供してまいりました。カトーレックが全株を取得したことにより、2012年7月から「加達利汽車電子（広州）有限公司」（Katolec Automotive Systems (Guangzhou) Co., Ltd.）へと社名を変更し、新たにスタートいたしました。

国内外の自動車メーカーの厳しい品質監査をパスし生産工場認可を取得するとともに、ISO9001、ISO14001、TS16949、ISO13485、などの認証を取得しています。また、進料加工、来料加工、中国販売権を有しており、車載や情報機器の豊富な製造経験をベースに、部品メーカーの集積地でもある華南地区の立地を生かしながら、設計から製造まで高品質なトータルサービスを提供します。



Located in Guangzhou City (South China region), the center of the automobile industry, we take every advantage to material procurement and logistics, as well as responding quickly.

This factory was originally established in 1994 as an information and telecommunication device manufacturer in China. Since then, we have mainly produced in-car devices, as well as information and telecommunication devices and medical equipment, and have provided a wide range of services from designing to manufacturing finished products. After Katolec acquired all of its shares, we changed the factory name to Katolec Automotive Systems (Guangzhou) Co., Ltd., and made a fresh start in July 2012.

In addition to passing strict quality audits and being recognized as an officially approved production facility by domestic and international automakers, we have been certified ISO9001, ISO14001, TS16949, and ISO13485. We have a license in dealing in Import processing, Contract processing, and the sales in China. Based on extensive experience in manufacturing in-car and information and telecommunication devices, and an excellent location in the South China region where parts manufacturers are centered, we can offer high-quality, total services from designing to manufacturing.



中国・広州工場 KATOLEC AUTOMOTIVE SYSTEMS (GUANGZHOU) CO.,LTD (KAGZ)  
3 Xingda Road, Huangpu, Guangzhou, Guangdong, CHINA  
中國廣東省廣州市黃埔區興達路3號 TEL. 86-20-8225-3550 / FAX. 86-20-8226-4461

## 市場動向にすばやく対応できる、 ローコスト&ハイクオリティな生産体制を確立。

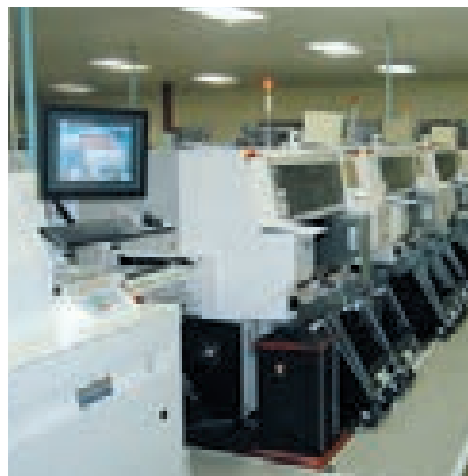
Katolec de Baja California はお客様と消費者に密接した地理的・経済的利点を生かし、高品質な製品を供給します。

メキシコ・ティファナは1965年のマキラドーラ・プログラムにより南北アメリカ大陸のコンシューマー・エレクトロニクス産業における一大供給拠点として成長をしてきました。そのティファナで、当社の Katolec de Baja California はプリント基板の実装と組み立てをメインとする工場として2006年8月にスタートしました。

メキシコは他国に比べ日系企業の進出も早く、日本式生産方法を習得し、最先端技術を身につけた数多くの優秀な人材が存在します。

また世界最大のアメリカ市場を持ちお客様と消費者に密接した迅速で良質なサービスをご提供できる環境にあります。

映像技術がアナログからデジタルへ、CRT からプラズマ、LCD への大きな転換期にあたり、私たちの工場も更なる技術進化に対応した最先端設備の導入と高品質で安価な製品供給に努め、お客様からの十分な満足を得られる企業をめざしています。

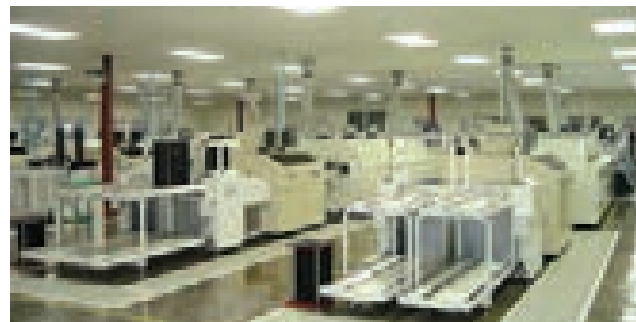


We supply high-quality products while keeping an advantage closely to customers and consumers area.

Tijuana, Mexico grew up by a Maquiladora program since 1965 as a big supply foothold in consumer electronics industry of the American Continent. Katolec de Baja California started as the factory that implements and assembles print circuit boards in the Tijuana in August 2006.

Many Mexican workers have already achieved a Japanese-style production method in comparison with workers of other countries because of an early excursion into Mexico by Japanese-affiliated companies and there are a lot of talented and excellent persons who acquire advanced technology. Mexico has the world's largest American market and we can provide the quick and high-quality service closely to the customers and the consumer geographically and economically.

We will make use of a business chance after large turning points from analog of imaging technique to digital and from CRT display to a flat display, and aim at a company which gets enough satisfaction from customers by introduction of advanced facilities corresponding to further technical evolution, and by supply of high-quality and low-price product.



メキシコ工場 **KATOLEC DE BAJA CALIFORNIA, S.A. DE C.V. (KABC)**  
Boulevard Insurgentes #18895-4 Colonia Cerro Colorado, C.P.22223 Tijuana, Baja California, MEXICO TEL. 52-664-625-9076 / FAX. 52-664-626-8336

米国事務所 **KATOLEC DEVELOPMENT INC. (KADI)**  
6120 Business Center Ct. Suite F200 San Diego, CA 92154 TEL. 619-710-0075 / FAX. 619-710-0075

## 部品集積地としてのメリットを活かし、 車載部品生産で培った高い技術力と品質を提供。

高い技術力と品質でお客様のご要望にお応えします。

タイ国境に近いマレーシア・ペナン島は交通の要衝の地であり、1972年に輸出加工区が作られて以来、電気電子産業の生産拠点として大きく成長を遂げました。

1986年からペナン島で自動車関連の電子部品を生産してきた工場をカトーレックが買収し、2011年9月グループ8番目の海外工場として新たにスタートしました。

ペナン空港からも至近の距離で、自由工場地域 (Free Industrial Zone)

内に立地しているため、税関手続の簡素化、輸入税の免税という恩恵があります。

また、電子部品集積地のメリットを活かした低コストで高品質なサービスが提供できます。

長年の車載部品生産で培った高い技術力と品質でお客様のご要望にお応えできるチャイナプラスワンの受け皿の一つです。



Katolec's advanced technology and high quality meets varying customer needs.

Penang Island, on the west coast of Peninsula Malaysia and close to the Thai border, is a transportation hub of the country. An export processing zone was set up on the island in 1972. Since then the island has shown a remarkable success as a production base for the electrical and electronics industry.

In September 2011, Katolec bought as its eighth overseas factory a local plant that has been producing electronic components for automobiles on Penang Island since 1986.

Very close to Penang Airport, the new factory is located within the Free Industrial Zone and enjoys the benefits of a simplified customs clearing procedure and duty exemption. The factory can also offer reasonably-priced high-quality services by taking advantage of the location, where large quantities of electronic components are available.

Katolec's advanced technology and high quality developed through its experience in manufacturing vehicle components enables its Penang factory to sufficiently meet customer needs as a "China-plus-one" manufacturer.



マレーシア工場 **KATOLEC MALAYSIA SDN.BHD. (KAMP)**  
150-C, Jalan Kampung Jawa, Bayan Lepas FTZ Phase III, 11900, Penang, Malaysia. TEL. 604-643-2826 / FAX. 604-643-7732



## 独自のノウハウを駆使し、 高い実績を上げるカトーレック国内工場。

### 高度な技術と合理的な生産システムにより、顧客満足度の高い優れたプロダクトを提供

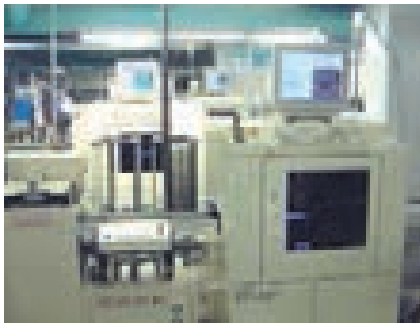
ロジスティクス事業から派生したメーカーの生産ラインサポートを目的に、カトーレックでは1980年に電子部品の製造を担う国内工場を開設。以来、さまざまなノウハウを蓄積しながら、信頼性に優れた電子部品の次々と世に送り出してまいりました。特にプリント基板に集積回路やチップ抵抗などの精密部品を装着するSMT（表面実装技術）は、多くのお客様から高い評価をいただいております。加えて、高松と松山の両国内工場にはクリーンルームも装備し、先

端技術を駆使したさまざまな製品を生産しております。また、製造工程におけるロスの低減や高品質の製品を安定して供給できる生産ラインの考案などにも常に意欲的に取り組んでおり、こうした合理的な生産体制から、松山工場ではISO9001（2000年）とISO14001（2004年）を、高松工場でもISO9001（2000年）とISO14001（2007年）を取得しております。今後はこれまでに培った技術やノウハウを駆使し、品質水準のさらなる向上をめざしてまいります。



### Katolec's advanced technology and its efficient production system provide products that give best-in-class customer satisfaction.

In 1980, Katolec built its first domestic factory for electronic components to support of manufacturers' production lines associated with the logistics business. Since then, we have offered a wide variety of highly reliable electronic components incorporating our expertise. During the course of our business, we have acquired consistent customer confidence in our surface mounting technology (SMT), a technology to mount precision components on printed boards, such as integrated semiconductors and chip resistors. Meanwhile, Katolec factories in Takamatsu and Matsuyama, furnished with a clean room, manufacture a wide range of products integrated with advanced technology. As a result of their persistent efforts to create a production line that ensures the quality of products and reduce loss in the manufacturing process, the Matsuyama factory obtained the ISO9001 quality management system certification in 2000 and the ISO14001 environmental certification in 2004, while the Takamatsu factory received the ISO9001 in 2000 and the ISO14001 environmental certification in 2007. Katolec is committed to enhancing its quality level by making the best use of its expertise and technology accumulated to this day.



高松工場 **KATOLEC WEST TAKAMATSU FACTORY**  
5-532-28, Asahimachi, Takamatsu-shi, Kagawa 〒760-0065 香川県高松市朝日町 5-532-28 TEL. 087-811-0120 / FAX. 087-811-0162

松山工場 **KATOLEC MATSUYAMA FACTORY**  
7-15-6, Kuukoudoori, Matsuyama-shi, Ehime 〒791-0054 愛媛県松山市空港通 7-15-6 TEL. 089-973-9890 / FAX. 089-973-9793

## 躍進を続ける企業、カトーレック

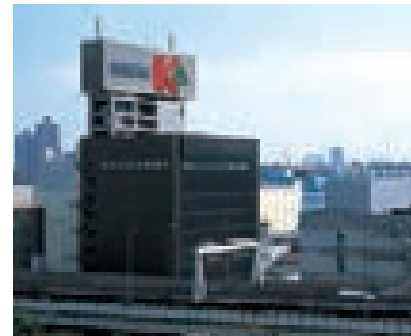
〈エレクトロニクス〉と〈輸送〉の事業を中心に、  
私たちカトーレックは新たな時代のビジネスをみつめています。

### ■会社概要

■社名 カトーレック株式会社  
■創業 昭和36年11月2日  
■設立 昭和42年4月1日  
■代表取締役社長 加藤英輔  
■事業内容 エレクトロニクス事業（電子機器の製造・加工）  
物流事業（運送、倉庫、宅配、物流加工）  
■資本金 ￥76,000,000  
■従業員数（2014年3月31日時点）  
カトーレックグループ 6,540名  
カトーレック株式会社 1,750名  
国内関連会社 240名  
海外関連会社 4,550名  
■平均年齢 39歳  
■車輦総数 920台  
■主な得意先  
【エレクトロニクス関係】  
愛知電機（株）、SMK（株）、オムロン直方（株）、（株）クボタ  
黒田電気（株）、蛇の目シン工業（株）、象印マホービン（株）  
大連松下汽車電子系統有限公司、三洋テクノソリューションズ鳥取（株）  
GEヘルスケア・ジャパン（株）、（株）トーア紡コーポレーション  
TOTO（株）東芝ライテック（株）、長瀬産業（株）、長野愛知電機（株）  
（株）ニコン、パナソニック（株）、パナソニック（株）アプライアンス社  
パナソニック（株）エコソリューションズ社  
パナソニック（株）オートモーティブ&インダストリアルシステムズ社  
パナソニック ライティングデバイス（株）、双葉電子工業（株）  
古河AS（株）、富士フイルムテクノプロダクツ（株）  
Canon Electronics (Malaysia) Sdn.Bhd.  
Canon Prachinburi (Thailand) Ltd  
Canon Vietnam Co.,Ltd.  
Mitsubishi Electric Thai Auto-Parts Co.,Ltd.  
Nikon (Thailand) Co.,Ltd.  
PIONEER ELECTRONICS ASIACENTRE PTE. LTD.  
PIONEER MANUFACTURING (THAILAND) CO.,LTD.  
PT. Indonesia Epson Industry  
PT.Sanken Indonesia  
PT.Toshiba Consumer Products Indonesia  
Philippine Auto Components, Inc.  
Sanden International (Singapore) Pte.Ltd.  
Sumitronics Shanghai Co.,Ltd.  
Tachibana Overseas Holdings Ltd.  
TOTO (Shanghai) Co.,Ltd.  
TRP, Inc.  
US Applied Physics Group (New York)  
Yamaha Electronics Manufacturing (M) Sdn.Bhd.  
※五十音順、ABC順  
【運輸関係】  
（株）朝日新聞社、アマゾンジャパン・ロジスティクス（株）、（株）あわしま堂  
エスピー食品（株）、（株）エバラ物流、大塚倉庫（株）、オカモト通商（株）  
オタフクソース（株）、香川県漁業協同組合連合会、カゴメ物流サービス（株）  
（株）クボタ、コイズミ物流（株）、（株）コクヨロジテム、国立新美術館  
国立西洋美術館、サントリーロジスティクス（株）、数島製パン（株）  
四国コカコーポロリング（株）、（財）セゾン現代美術館、第一屋製パン（株）  
テンプルマーク（株）、東京都現代美術館、東拓工業（株）、（株）永谷園  
日清オイログループ（株）、日清フーズ（株）、日通NECロジスティクス（株）  
日通パナソニックロジスティクス（株）、日本ハム（株）、日本食研ホールディングス（株）  
日本放送協会（NHK）、ハウス物流サービス（株）、パナソニックヘルスケア（株）  
ブリヂストン物流（株）、（株）フェリシモ、古河物流（株）、（株）ホンダロジスティクス  
（株）毎日新聞社、（株）ミツカンロジテック、（株）三越伊勢丹ビジネスサポート  
三菱化学物流（株）、ユニチャーム（株）、（株）読売新聞社、YKK AP（株）  
※五十音順  
■取引銀行  
みずほ銀行、百十四銀行、三井住友銀行、中国銀行  
■関連会社  
カトーレックウエスト株式会社、精密自動車サービス株式会社  
PT. KATOLEC INDONESIA  
KATOLEC (THAILAND) Co.,LTD  
KATOLEC PHILIPPINES CORPORATION  
KATOLEC SUZHOU COMPANY LIMITED  
KATOLEC (HK) COMPANY LIMITED  
KATOLEC VIETNAM CORPORATION  
KATOLEC DEVELOPMENT INC.  
KATOLEC DE BAJA CALIFORNIA, S.A. DE C.V.  
KATOLEC MALAYSIA SDN.BHD.  
KATOLEC ENGINEERING (Thailand) CO.,LTD  
KATOLEC AUTOMOTIVE SYSTEMS (GUANGZHOU) CO.,LTD  
■文化事業  
公益財団法人四国民家博物館

### ■会社沿革

明治 10年 高松及び大阪において回漕業として創業。  
昭和 3年 「株式会社 加藤海運商会」に改組、神戸に本社を置く。  
阪神～香川県を結ぶ貨客定期航路（讃岐航路）を開設。  
昭和 32年 「加藤汽船株式会社」に改称。  
貨物部門を「加藤海運株式会社」として分離。  
昭和 36年 全国各地間の貸切輸送を開始。（現カトーレックの創業）  
昭和 38年 高松支店にて、大手百貨店の宅配事業を開始。  
昭和 40年 4月「福寿運輸株式会社」（愛媛県西条市）及び「四国精密自動車工業株式会社」（現 精密自動車サービス株式会社）を設立、自動車整備事業を開始。  
東京事務所を開設。  
昭和 41年 11月「加藤倉庫運輸株式会社」（香川県高松市）を設立。輸送と保管を一元化して、複合物流を実現。  
昭和 42年 4月「加藤汽船株式会社」陸運部から独立し、「加藤陸運株式会社」設立。（現カトーレックの設立）  
昭和 51年 「財団法人四国民家博物館」（通称：四国村）を設立。利益の社会還元を図る。  
昭和 55年 エレクトロニクス事業に参入し、電子部品の組立・製造を開始。  
昭和 57年 美術輸送東京支店を開設。美術品の保管・梱包・輸送・展示などの一貫したサービスシステムを確立。  
宅配部門で大型コンピュータを導入、荷主企業とオンラインネットワークによる配送管理システムを確立。  
昭和 63年 「財団法人四国民家博物館」が、日本建築学会賞を受賞。重要文化財家屋17棟展示。  
平成 4年 4月「加藤陸運株式会社」から「カトーレック株式会社」に社名変更。  
グループ会社の「福寿運輸株式会社」は、「カトーレックウエスト株式会社」に社名変更。  
平成 5年 東京本社ビル竣工。東京本社ビル内に美術品専用倉庫完成。  
「カトーレックインドネシア」設立。  
平成 6年 財団法人四国民家博物館の運営に対し、メセナ大賞「地域賞」を受賞。  
平成 8年 「カトーレックタイランド」「カトーレックフィリピン」設立。  
平成 9年 4月 グループの資材調達部門として資材センター設立。  
平成 11年 3月 高松工場設立。  
平成 14年 3月「カトーレック香港」設立。国際購買部門をスタート。  
7月 EMS推進センター設立。  
資材センターをEMS推進センターに改称。設計部門を強化。  
12月 中国深圳工場（沙井新橋加達利製造廠）移動。  
平成 15年 7月 本社を東京へ移転。  
9月「カトーレック蘇州」設立。  
平成 17年 10月「カトーレックベトナム」設立。  
平成 18年 7月「カトーレックチェコ」設立。  
8月「カトーレックバハカリフォルニア」設立。  
平成20年 6月 NPS研究会に入会。  
平成23年 4月「カトーレックマレーシア」設立。  
12月「カトーレックエンジニアリングタイランド」設立。  
平成24年 7月「カトーレック広州」設立。  
平成25年 8月「カトーレック香港ロジスティクス部」設立。  
平成26年 10月「カトーレックグアナファト」設立。



本 社  
**HEADQUARTER**  
2-8-7, Edagawa, Koto-ku, Tokyo  
〒135-0051 東京都江東区枝川 2-8-7  
TEL. 03-5683-7000 / FAX. 03-5683-7010



高松本社  
**TAKAMATSU HEAD OFFICE**  
5-5-1, Asahimachi, Takamatsu-shi, Kagawa  
〒760-0065 香川県高松市朝日町 5-5-1  
TEL. 087-822-7000 / FAX. 087-822-9678