

# 仙台低温物流センター新設のご案内

(4温度帯環境対応)



カトーレック株式会社

# はじめに

この度、弊社は2016年3月の竣工を工期として「仙台低温物流センター」を計画、着工致しました。

本施設は、国道4号線仙台バイパスと国道45号線のジャンクションポイントにあり、仙台東部道路(仙台東IC)まで約3kmと、東北エリアのハブセンターとして、最適な立地、アクセス環境により、物流における更なる効率化を実現、ご提供出来るものと考えております。又、お預かりする商品の品質条件に適した四温度帯対応の環境を完備し、センター機能の充実、物流品質の向上を期される各社様にとっては、より高度なCSを実感頂けるものと確信致しております。

その他、本施設では「安全・安心」に対する品質管理の徹底を行う為、電気錠によるカードでの入場者の管理を行うと共に、各庫内エリアごとに防犯カメラによる監視体制も充実させ対応しております。

何卒、ご高覧、ご検討賜りますようお願い申し上げます。

# 目次

- ・ 仙台物流センター計画概要

立地予定地	_____	4頁
建設計画図	_____	5頁
1階・平面図	_____	6頁
2階・平面図	_____	7頁
事務所棟詳細図	_____	8頁
配置図	_____	9頁
完成予想図	_____	10頁

# 立地予定地

## 所在地

仙台市宮城野区  
扇町1-3-25

(仙台東IC～3km)  
(小鶴新田駅～徒歩8分)

敷地面積  
11,657m<sup>2</sup>(3,526坪)



苦竹ICに  
隣接！

東日本大震災津波被害エリア外

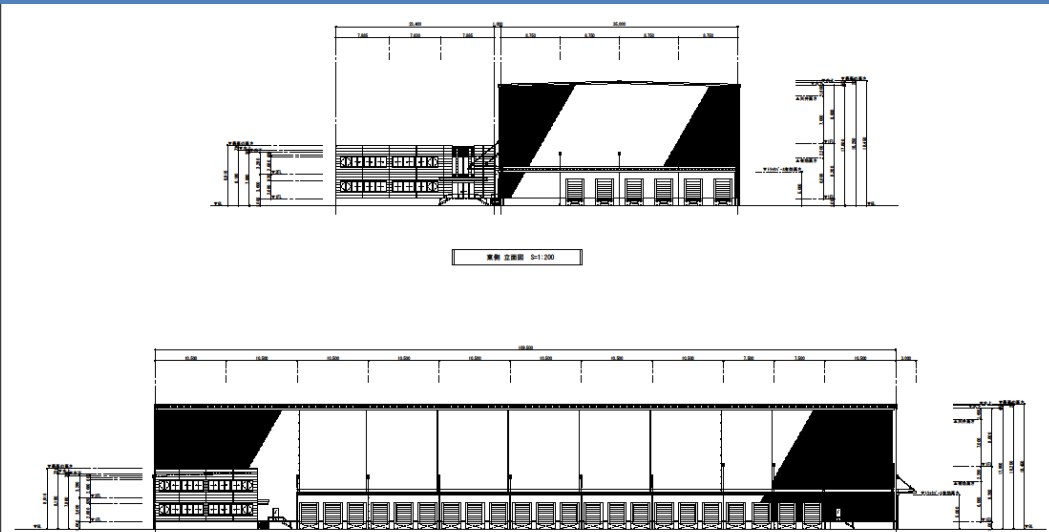


# 建設計画図

## カトーレック仙台物流センター

冷凍 (-25°C)  
チルド (0~5°C)  
冷蔵 (5~10°C)  
常温・定温 (10~15°C)

4温度帯完全対応!!



計画延床面積

8,972m<sup>2</sup>(2,714坪)

設備仕様

事務所 705m<sup>2</sup>( 216坪)

倉庫 天井有効高 (1階 H=6m ・ 2階 H=7m )

冷凍-25°C保管庫 2,221m<sup>2</sup>( 672坪) 内 336坪 3段移動ラック 1,083 PL 収容

内 336坪 平置き

0~15°C保管仕分 5,098m<sup>2</sup>(1,543坪) 内 254坪 チルド

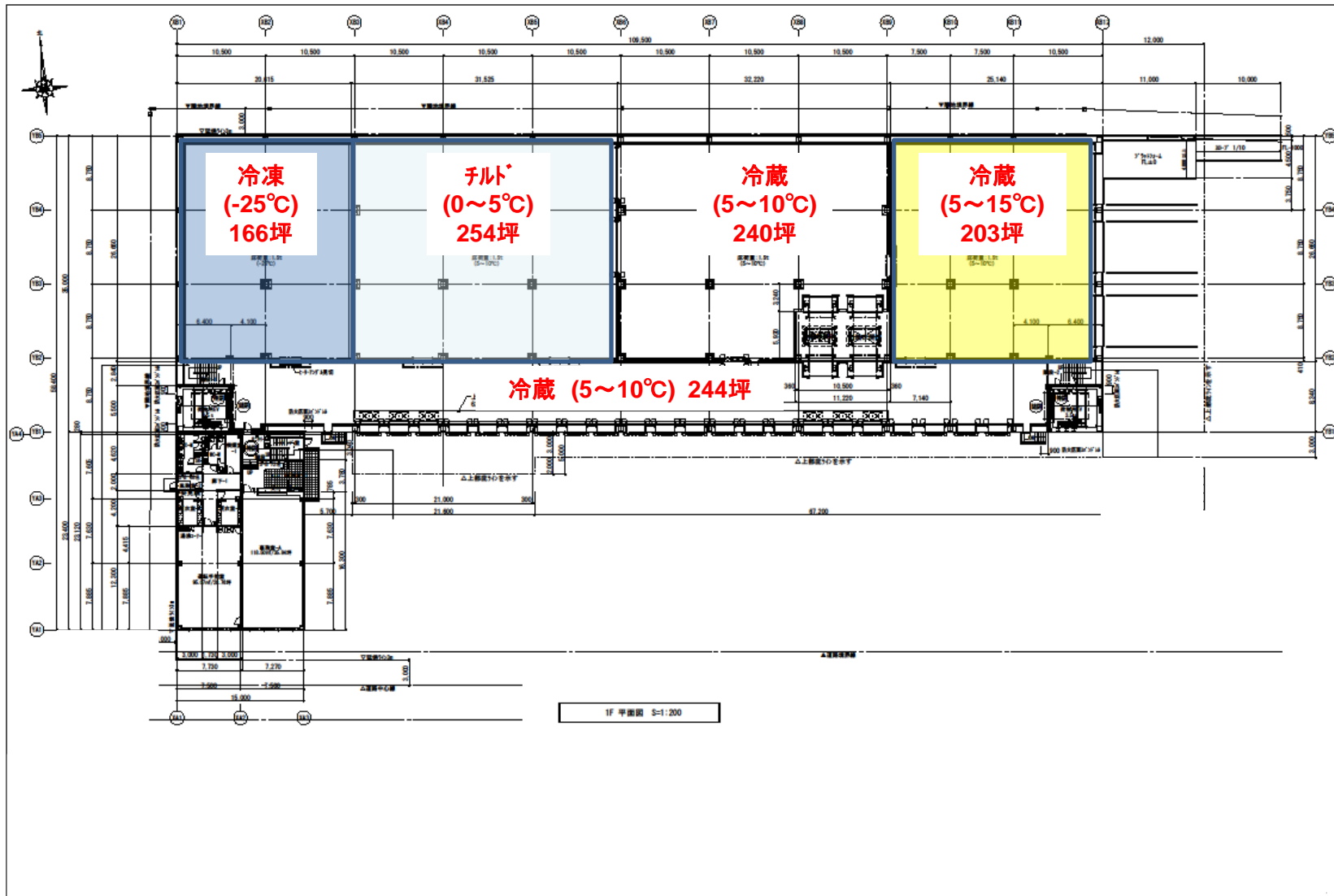
内 883坪 冷蔵

内 406坪 常温・定温・冷蔵 可能

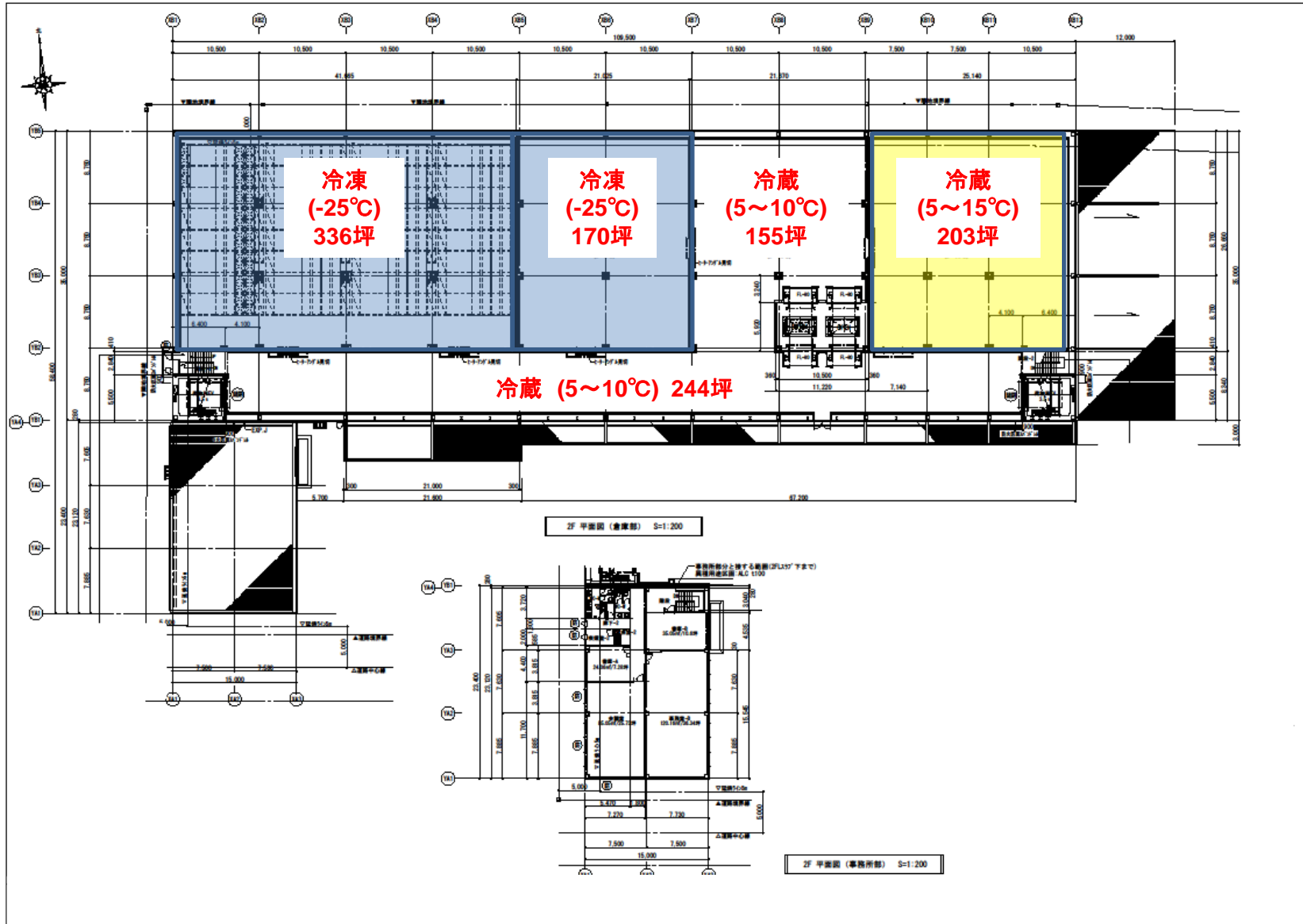
トラックバース (27バース 内 可動式ドックシェルター22バース)

バースレーター 2基 ・ エレベーター 2基

# 建設計画図・1階

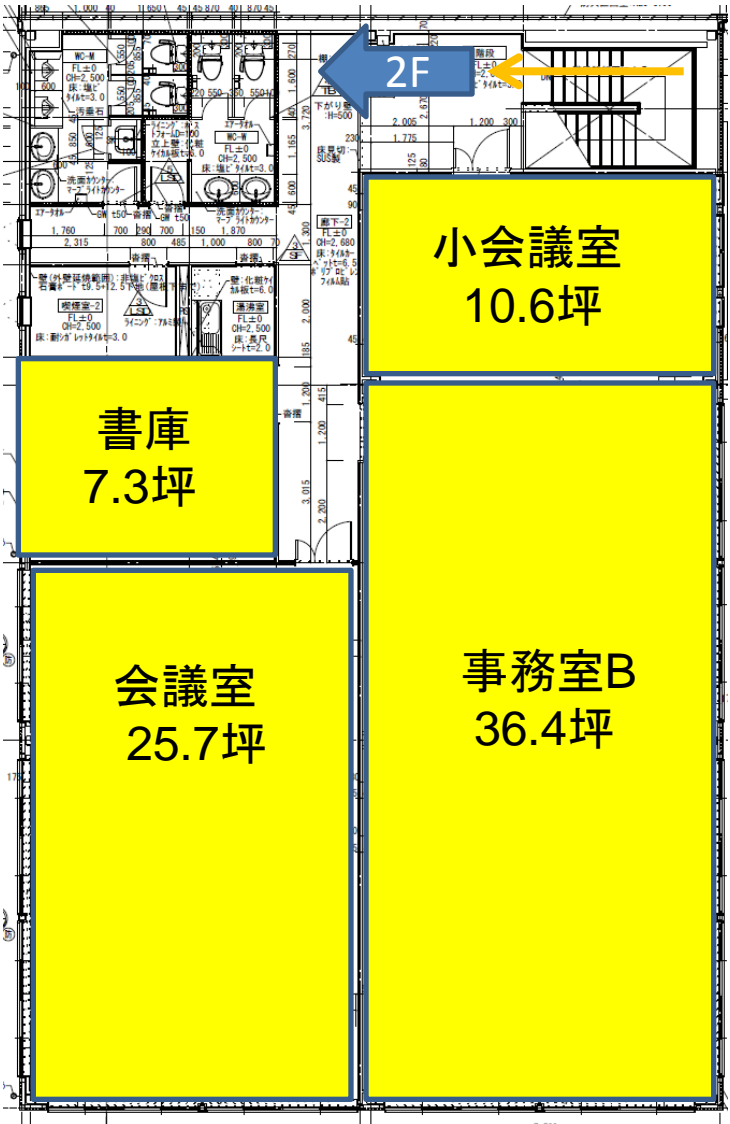


# 建設計画図・2階



# 事務所棟 詳細図

## 2階



## 1階





# 配置図

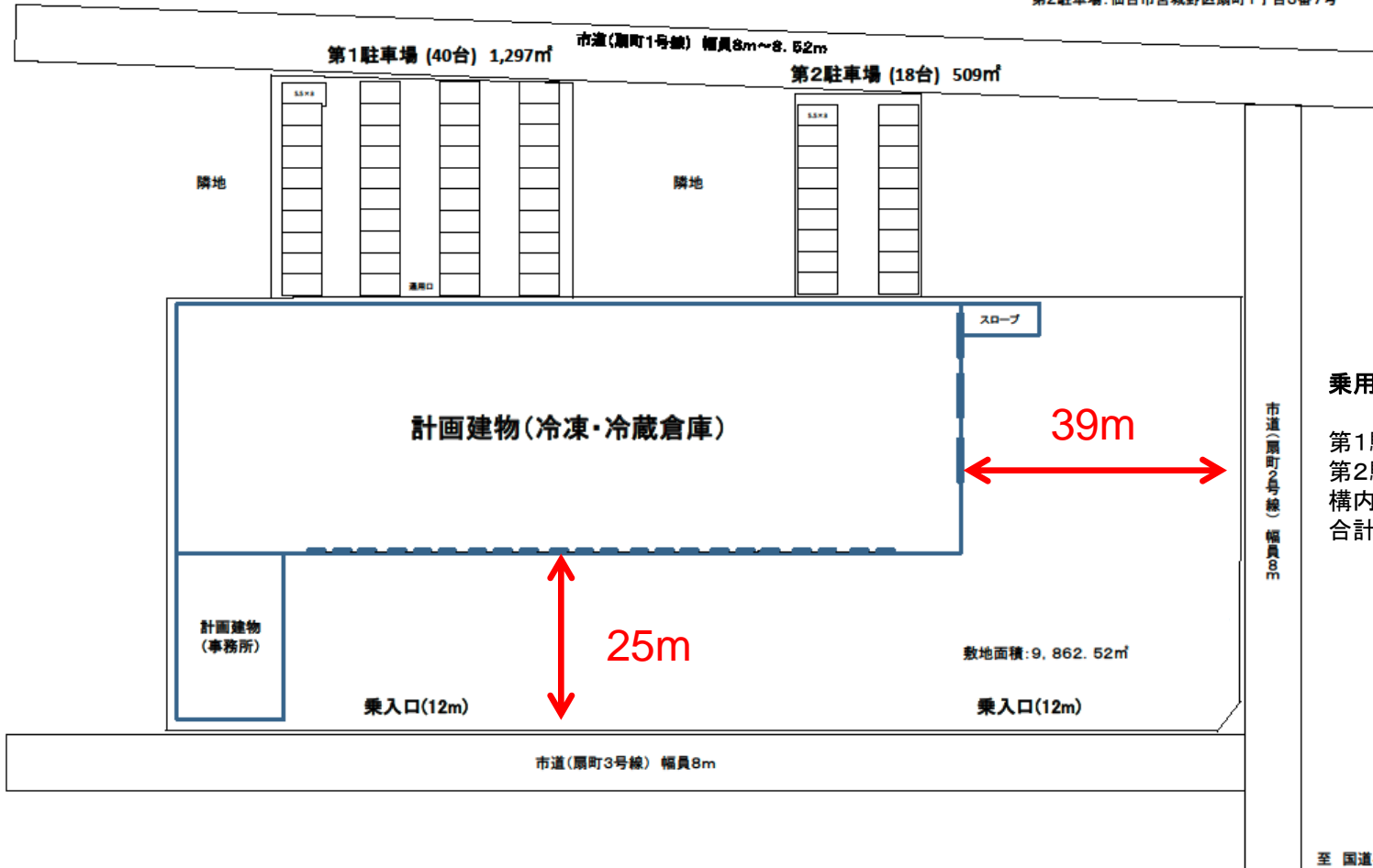


← 仙石線(小鶴新田駅:徒歩8分)

## 配置図・車両展開地、駐車場用地

第1駐車場:仙台市宮城野区願町1丁目3番5号

第2駐車場:仙台市宮城野区願町1丁目3番7号





平成28年3月15日開設